

工事データ

入間市宮寺 高性能ZEH住宅

- 工事内容 新築
- 工事日

高性能ZEH住宅
外皮性能:Ua値[0.52]
気密測定値:C値 [0.46]
太陽光パネル 7.42kw



●外観



●外観



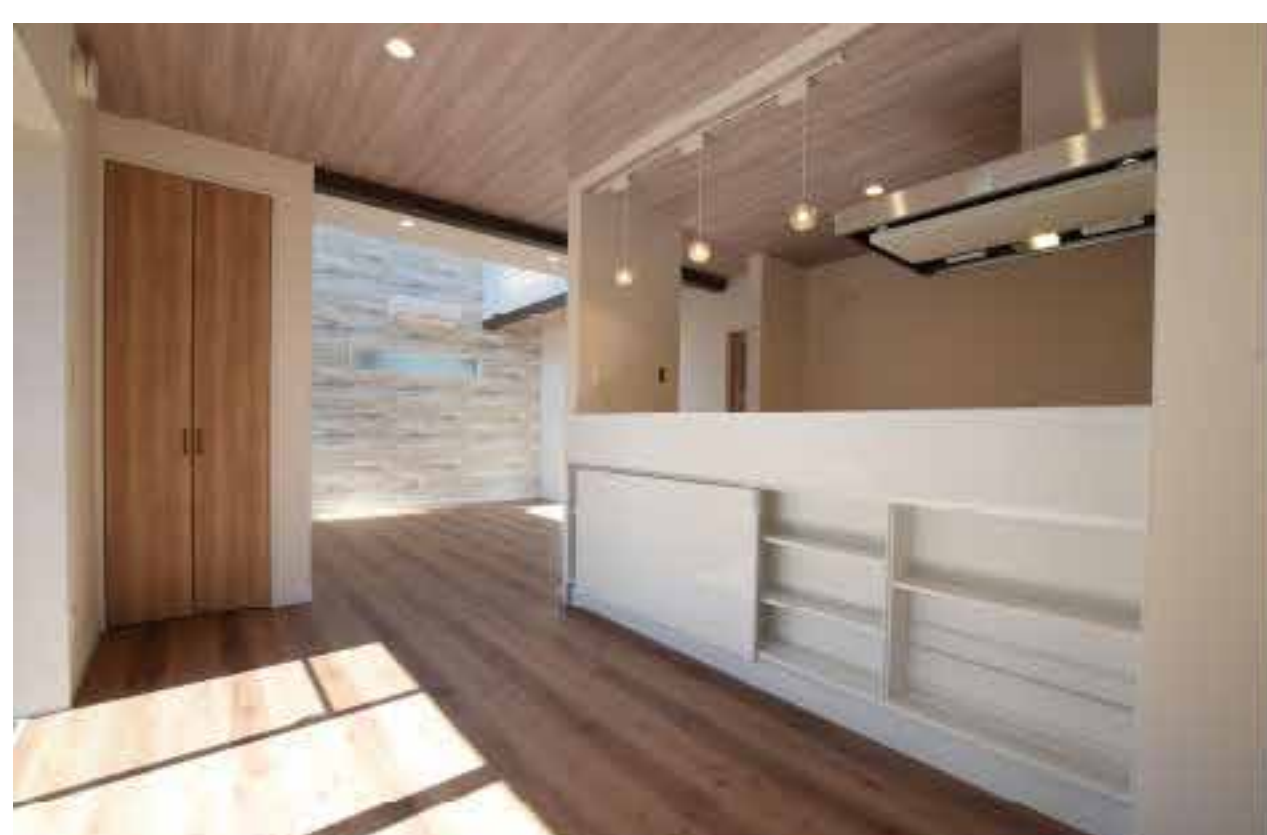
●メールボックス



●リビング



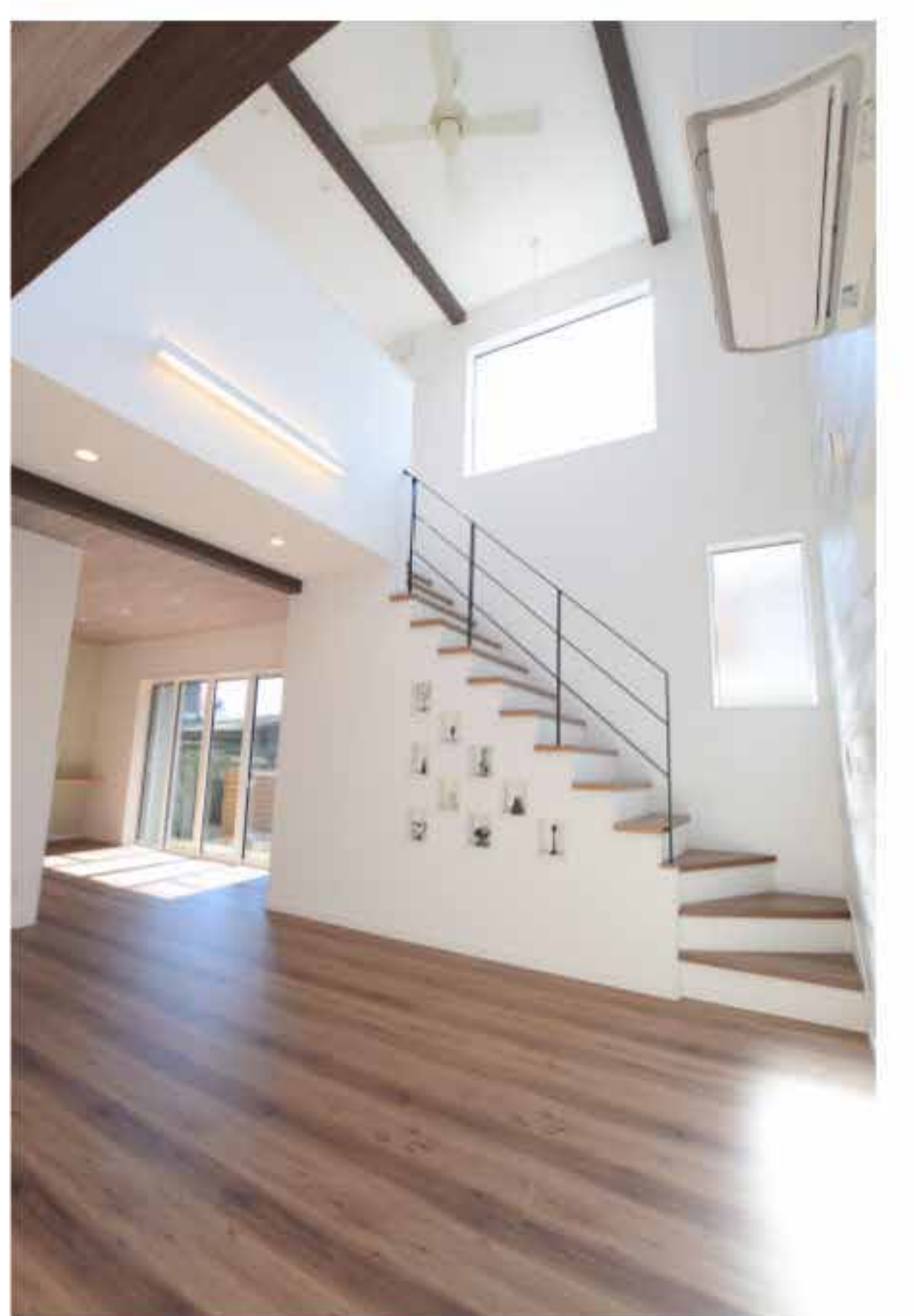
●キッチン



●キッチン



●キッチン



●リビング・階段



●リビング・階段



●吹き抜け・廊下



●洗面所



●浴室



●トイレ



●洋室



●ベランダ



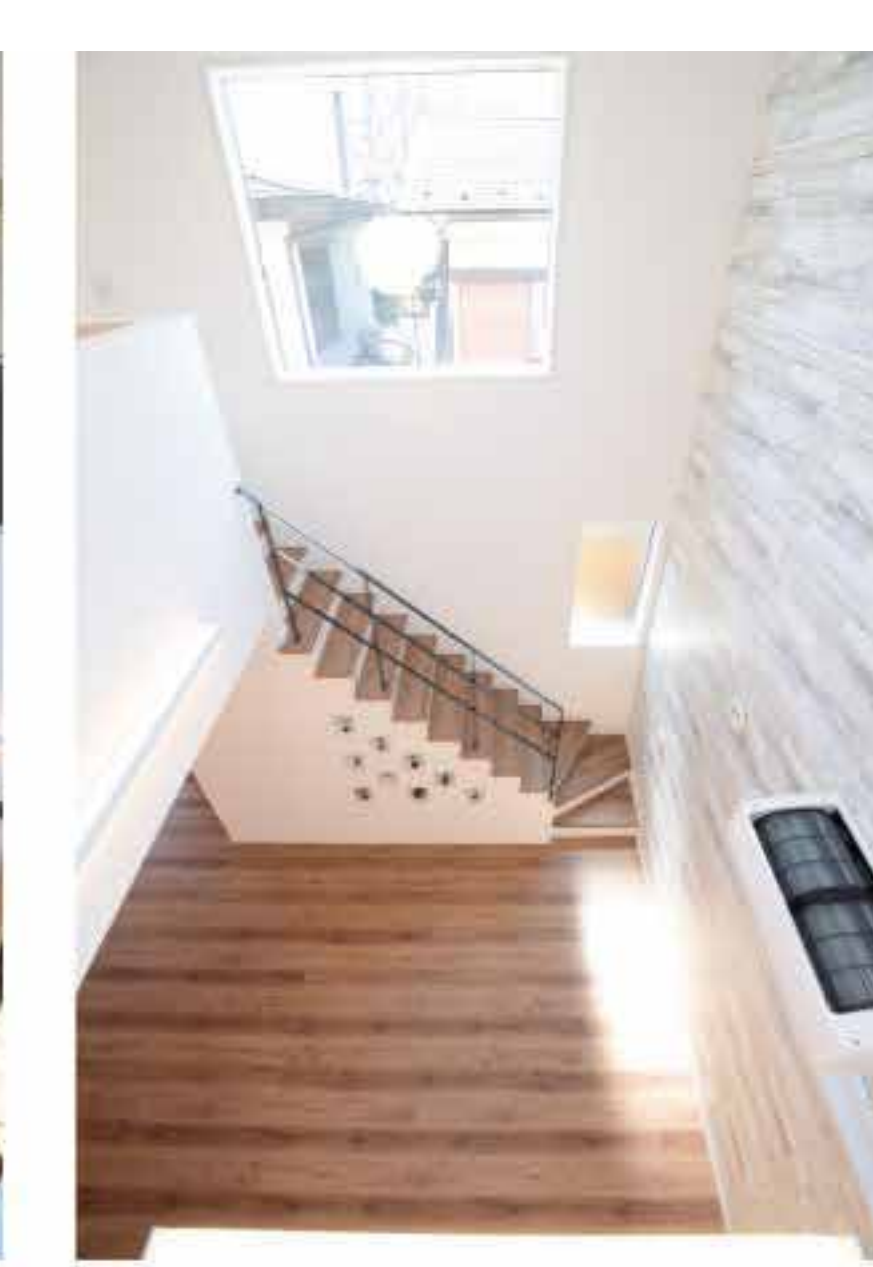
●洋室



●玄関



●吹き抜け



●吹き抜け